

# **BAP Gera- Technische Daten**

- **Technische Beschreibung:**

Der Raum ist als multifunktionaler Spielort konzipiert und flexibel gehalten.  
Die Realisierung ist bewusst als Studiobühne vorgenommen, sodass technische Geräte wie Scheinwerfer, Boxen, Gitterträger oder Klimaanlage nicht verdeckt sind, sondern die technische Struktur erkennbar ist.  
Der Raum ist für 200 Zuschauer zugelassen.  
Die Dokumentation beschreibt die eingerichtete Standardvariante.

- **Technische Parameter des Raumes:**

1. Raumabmessungen
2. Zuschauertribüne
3. Punktzuganlage

**zu 1.)**

Der Raum ist quadratisch mit einer Grundfläche von 289m<sup>2</sup>.  
Die umlaufende Galerie hat eine Höhe von 4,60m (Unterkante Vorhangschiene), unter hinterer Galerie max. Höhe 4,50m (abgehängte Arbeitsleuchten) die drei Beleuchterbrücken eine Höhe von 5,50m (Unterkante Saallichtleuchten).  
Zu beachten sind unter den Beleuchterbrücken abgehängte Boxen, (Unterkante 4,60m bis 5,05m)  
Unterhalb der Galerie sind zwei Vorhangschiene montiert in welchen sich ein vierteiliger Samt (Gesamtlänge 28m) und eine zweiteilige Studiofolie (Gesamtlänge 28m/ Farbe grau) befinden.

**zu 2.)**

Die Zuschauertribüne ist aus Standardmaterial (BÜTEC) errichtet.  
Standardvariante sind acht Reihen auf bis 2,33m ansteigend und einer Kapazität von 144 Zuschauerplätzen.  
(ab der sechsten Reihe ist mittig die Tonregie platziert)

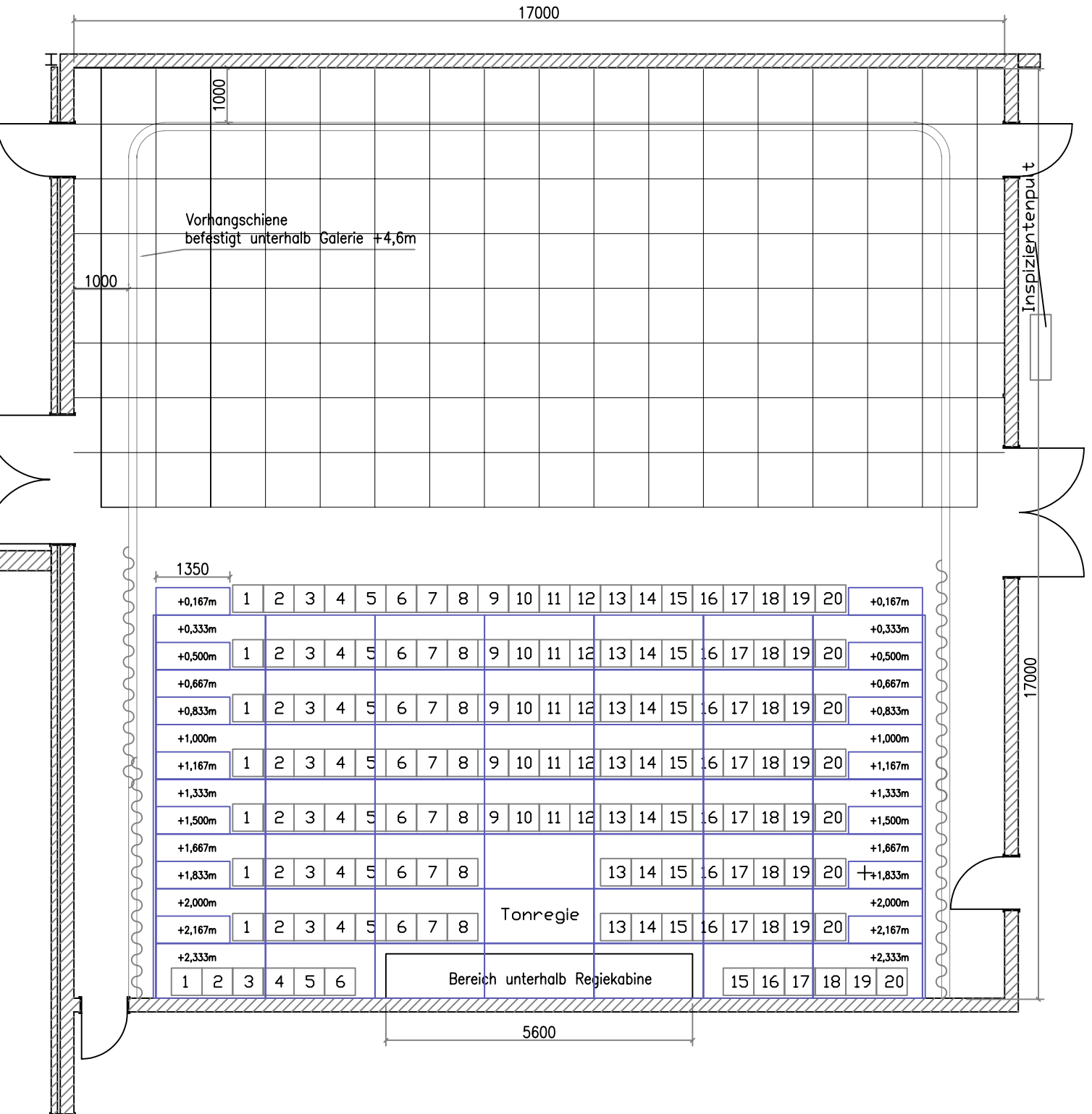
**zu 3.)**

Beidseitig der Beleuchterbrücken sind Träger an der Decke angebracht, an denen insgesamt 20 Punktzüge (BGV-C1) hängen und quer verfahrbar sind.  
Die Lastaufnahme ist 150kg pro Zug.

**Steuerung:** ASM Steuerungstechnik

Es können max. 12 Züge gleichzeitig angesteuert werden,  
Ziel – und Synchronfahrten sowie speichern in Sequenz und Szenen ist möglich.  
Die Bedienelemente der Punktzüge befinden sich an verschiedenen Stellen auf der Galerie,  
weiterhin gibt es zwei Steckstellen auf der Bühne.

Desweiteren existiert eine Vorhangschiene mit motorischer Zugeinrichtung.  
(Schwarzer oder roter Samtvorhang mit einer Höhe von 5,40m)  
Die Vorhangsteuerung ist separat und nicht in die Steuerung der Punktzüge integriert.

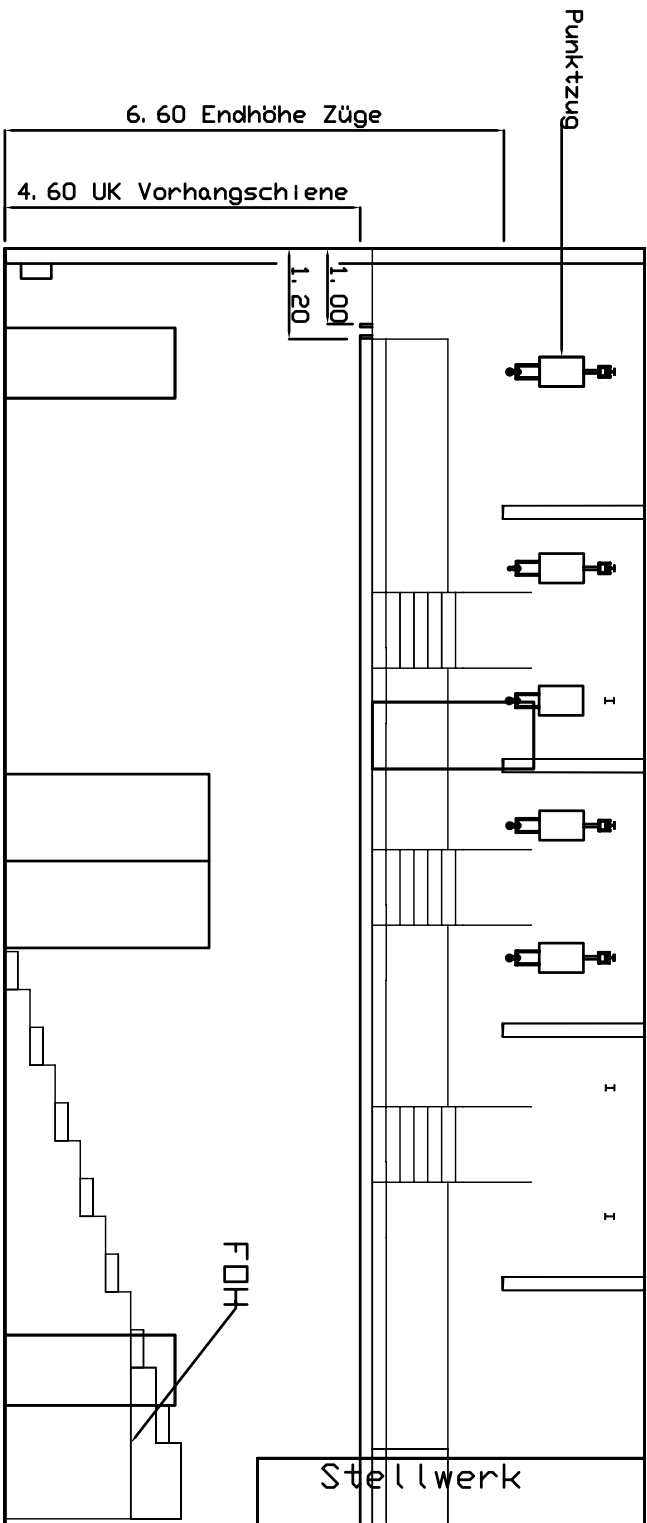


# Theater und Philharmonie Thüringen

Bühnen der Stadt Gera - Bühne am Park

Grundriss Maßstab: 1:100

Stand: Mai 2009



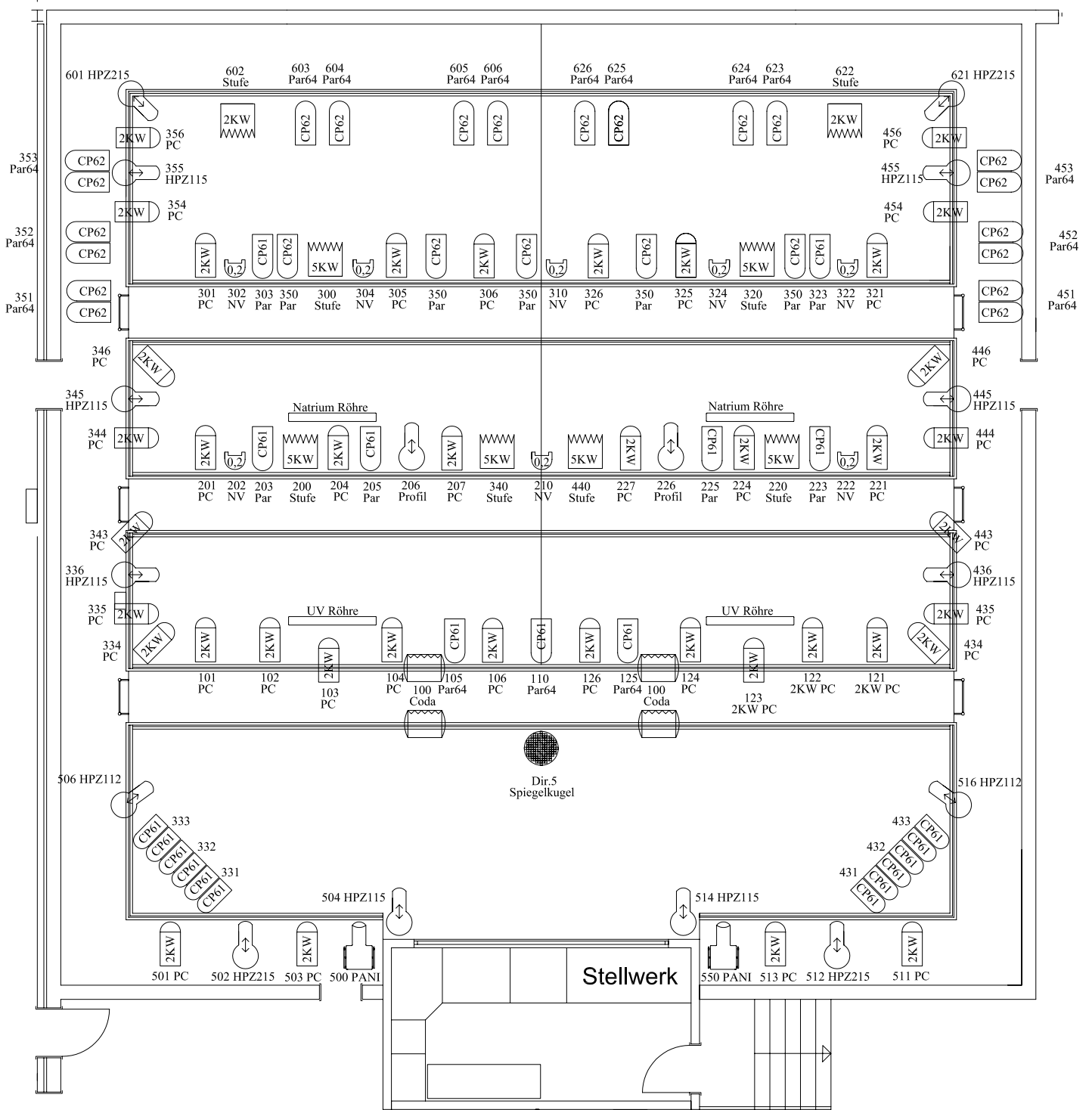
# Theater und Philharmonie Thüringen

Bühnen der Stadt Gera - Bühne am Park  
 Schnitt Foyerseite Maßstab 1:100

Stand: Mai 2009

## **BAP Gera- Daten Beleuchtung**

- **Stellwerk**      **Transtechnik Focus NT**  
(2DMX Linien (1028))
  
- **Dimmer**        132 Dimmer 3KW  
12 Dimmer 5KW
  
- **Direktkreise :** 4 x 63A/400V CEE Norm  
4 x 32A/400V CEE Norm  
20x 16A/230V
  
- **Scheinwerfer:** Bestückung laut Übersichtsplan (Festeinbau)
  
- **Farbfilter:**    Bestand von Lee Farbfilter



# Theater und Philharmonie Thüringen

Bühnen der Stadt Gera - Bühne am Park

Scheinwerferübersicht

Stand: Mai 2009

## BAP Gera- Daten

### Elektroakustik, Video- und Inspezientenanlage

Der Raum ist komplett mit Boxen versehen.

Diese können in verschiedenen Gruppen zusammengefasst werden um unterschiedliche Raumsituationen gerecht zu werden. Die Boxen sind fest eingerichtet.

Das digitale Mischpult DM 2000 von Yamaha hat u.a.

- 24 analoge symmetrische Eingänge,
- 16 digitale Ein- und Ausgänge,
- 8 Busse, 12 Aux-Wege,
- 4 Matrix-Ausgänge
- 1 Stereo-Out.

Das Inspezientenpult befindet sich im Flur. Über zwei bewegliche Kameras kann hier das Geschehen auf der Bühne mitverfolgt und gesteuert werden.

Das Pult ist via Intercom mit Tonloge und Stellwerk verbunden und kann Lichtzeichen an allen Bühneneingängen sowie auf die Galerie und die zwei Steckstellen der Bühne geben. Einrufe und Durchsagen in einzelne Bereiche oder in das ganze Gebäude sind möglich.

- **Saalbeschallung:**

- Seeburg A2 ( 150W /8Ohm) Monitor oder Ergänzung
  - Seeburg A4 ( 250W 8Ohm) Hauptbeschallung
  - Seeburg A8 ( 600W 8Ohm) Subwoofer

- **Zuspieler:**

- 3x MDPlayer (Tascam MD350)
  - 1x CD Player (Denon DN –C635)
  - 2x DVD Player (Pioneer DVD – V7300D)

- **Microportanlage:**

- Sennheiser 8 Kanal (EM 1046)

- **Versätze:**

- Bühnenmitte und je 1x an den Bühnenseiten