

Großes Haus ABG - Technische Daten Bühne

- **Züge:**

- **3 Maschinenzüge**

- Zugstangenlänge = 12m / Hubhöhe = 21,5m

- Lastaufnahme = 500kg Geschwindigkeit v-max = 1m/s

- **22 Handzüge**

- Zugstangenlänge = 12m / Hubhöhe = 21,5m

- Lastaufnahme 250kg

- **Besonderheiten**

- M- Züge nicht für Personentransport

- **Schalldecke / Null-Zug / Pan-Zug / Hinterbühnenzug :**

- **Null**

- Zugstangenlänge = 11m / Hubhöhe = 13,8m /

- Lastaufnahme = 250kg

- **Schalldecke**

- Zugstangenlänge = 11m / Hubhöhe = 15,8m /

- Lastaufnahme = 250kg

- **Rundhorizont**

- Hubhöhe = 20m / Lastaufnahme = 500kg

- Geschwindigkeit = 0,5m/s

- **Hinterbühnenzug (1x) Hinterbühne:**

- Hubhöhe = 7,5m / Lastaufnahme = 300kg

- Geschwindigkeit = 0,5m/s

- **Vorhänge:**

- **Opervorhang**

- manuell auf linker Seite unter Maschinenstand

- **Hubpodien / Tischversenkung / Drehbühne / Orchestergraben:**

- **3 Hubpodien 6x 1,70m mit Kippplattform (6% einseitig)**

- Nutzlast: 500kg/m²

- Hubhöhe: +2,00 m / Geschwindigkeit: v-max = 0,1m/s

- **Tischversenkung 4x 1m**

- Nutzlast: 500kg/m²

- Hub: -2,00 m / Geschwindigkeit: v-max = 0,5m/s

- **Drehbühne**

- 11m Durchmesser

- Geschwindigkeit: v-min = 0,01m/s v-max = 1,2m/s

- **Orchestergraben**

- -2,50m

- manuell zu öffnen

- **Portalbrücke/ Beleuchtungszüge:**

- **Portalbrücke**

- Hub: min = 0,8m max = 6,20m

- Geschwindigkeit: 0,1m/s

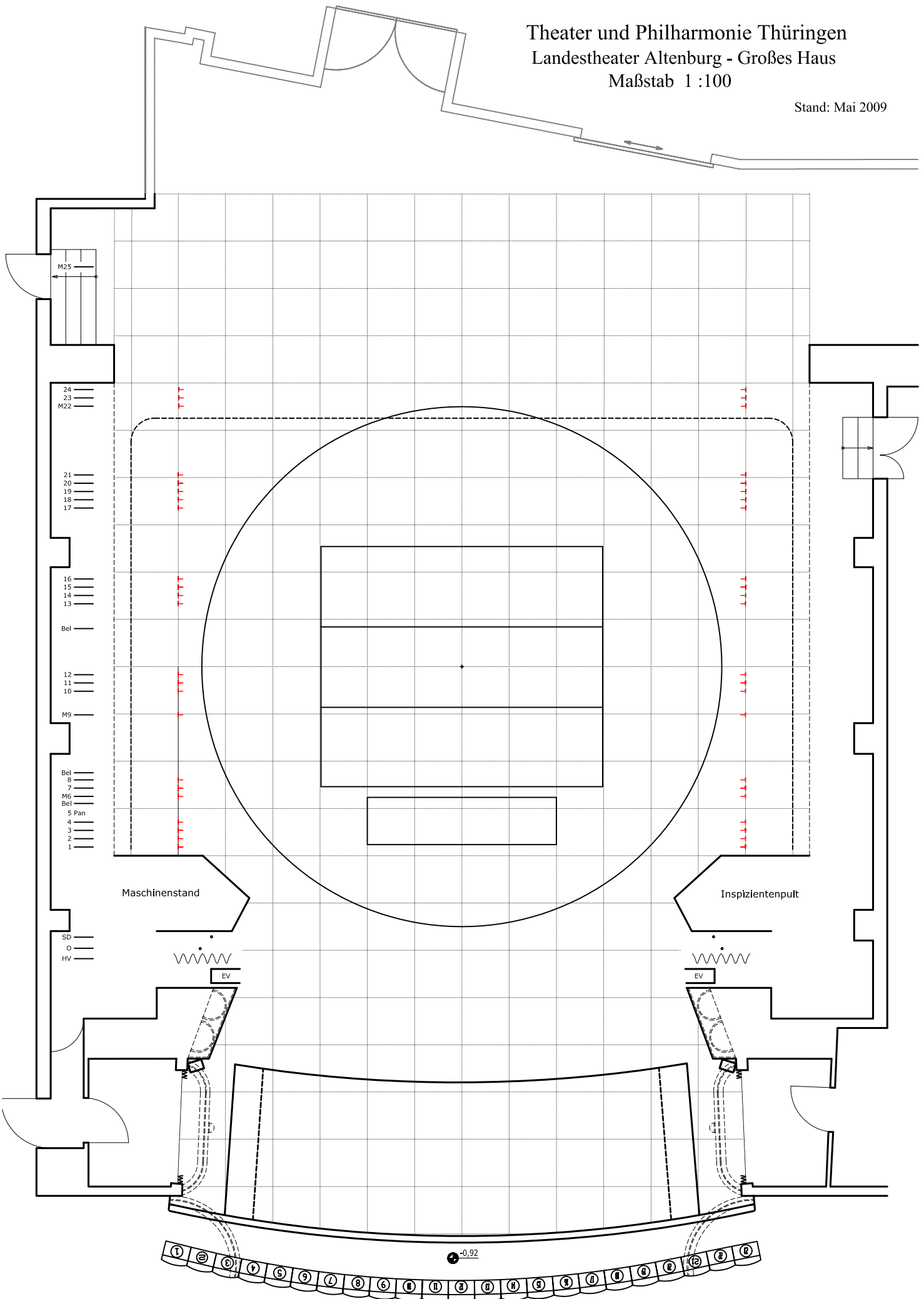
- **2 Beleuchtungszüge**

- Hubhöhe: Bel.zug 1: = 20m / Bel.zug 2: 20m

- Nutzlast: 500kg / Geschwindigkeit: v-max = 0,3m/s

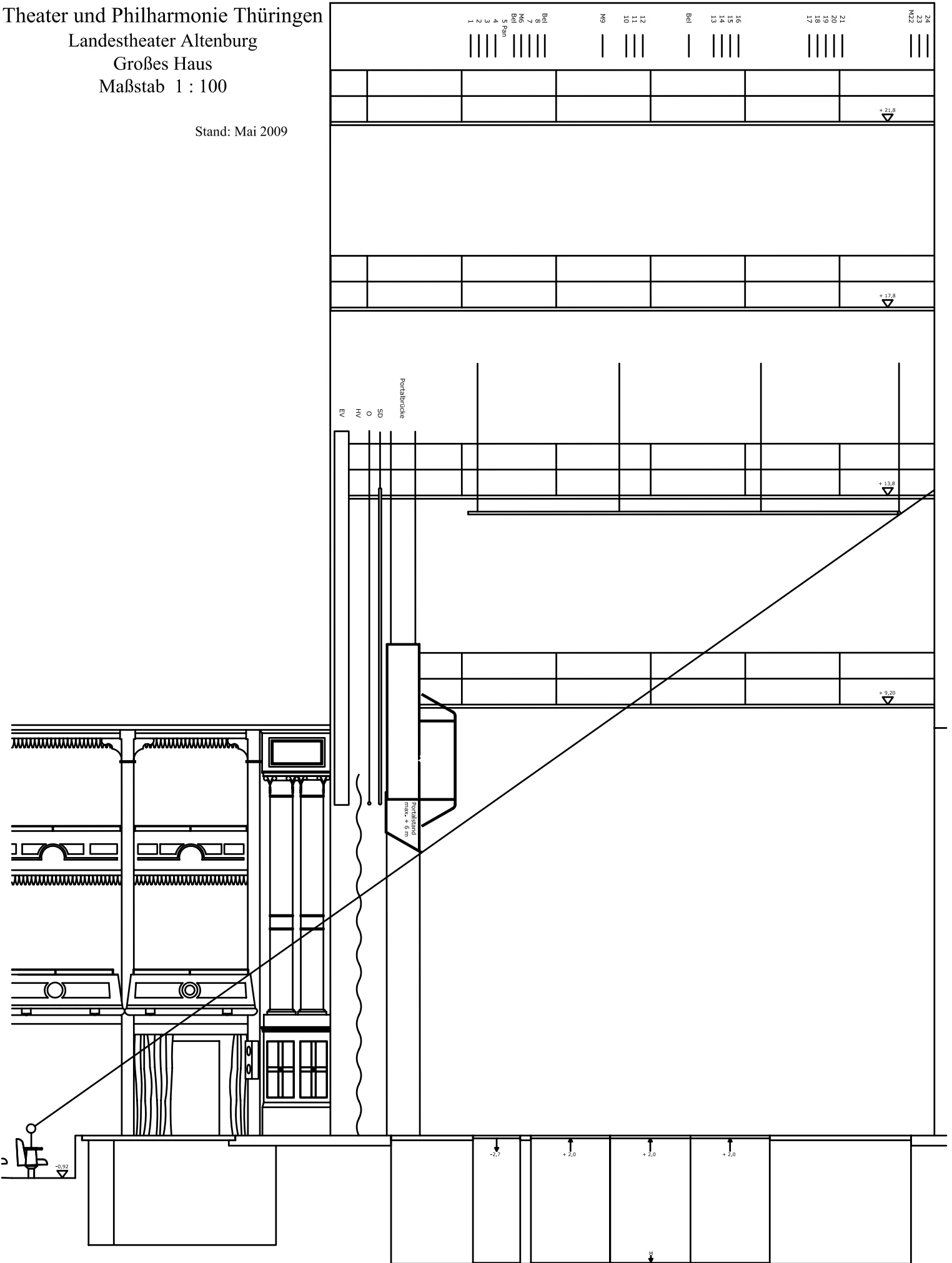
Theater und Philharmonie Thüringen
 Landestheater Altenburg - Großes Haus
 Maßstab 1:100

Stand: Mai 2009



Theater und Philharmonie Thüringen
 Landestheater Altenburg
 Großes Haus
 Maßstab 1 : 100

Stand: Mai 2009



Großes Haus ABG- Technische Daten Beleuchtung

- **Stellwerk**

Transtechnik Focus NTX
2 DMX Linien

- **Dimmer** (fest)

3 -5KW Dimmer

- **Direktkreise**

3x 380V/63A CEE Norm Bühnenbereich
5x 380V/32A CEE Norm Bühnenbereich
5x 380V/16A CEE Norm Bühnenbereich

- **Scheinwerfer** (fest)

Bestückung laut Übersichtsplan

- **Beleuchtungszüge**

Bel.zug:1 1x Versatz a 5KW sonst 3KW
Bel.zug:2 2x Versätze a 5KW sonst 3KW

- **Versatzmaterial:**

12x Gassen(Ballett)türme +0,20m/ + 2,30m
4x 5KW asym. Fläche mit Wechsler
1x 2,5 KW HMI Fresnel mit Wechsler
2x 4KW HMI Fresnel mit Wechsler

für alle Wechsler ein vorhandener String

- **Farbfilter**

Bestand von Lee Farbfilter

Tontechnische Ausstattung Landestheater Altenburg

Hauptbühne

Bühnenbeschallung: 5x ITS 304/ 250 W (Musikelektronik Geithain) in 3m Höhe
2x TZ 133/ 25W,100V in Richtung Bühnenmitte

Saalbeschallung: **Hauptbeschallung**
8x ITS 304/ 250 W plus 4x ITS 305/ 125 W, (Musikelektronik Geithain)
2x **Subwoofer** je 400 W (Musikelektronik Geithain)

Panoramabeschallung 8x 50 W Wandlautsprecher auf jeder Rangebene von Parkett bis 3. Rang

Deckenbeschallung 2x IST 304/ 250 W (Musikelektronik Geithain)

Anschlußmöglichkeiten für mobile Systeme SPEAKON zweipolig.

Verstärkersystem:QSC

Eispielstudio: geschlossener Einspielraum im 3. Rang Zuschauerraum-Rückseite mit direkter Bühnensicht

Mischpultsystem M4000 Tactile Technology
Einspielmischpult 48/8/2/ mit Szenenverwaltung und dynamischer Automation

Einspielmedien: 4x Minidisc (2xTascam MD 801 MKII,
2xSONY MDS B3)
DAT (Panasonic SV 4100
CD Tascam CD-601
Tape Revox PR 99
Kassette Tascam MK 122-III

Effektrack: 3x Multieffekt (Lexicon PCM80,Yamaha SPX900
Dynacord DRP 15)
EQ Behringer DSP 8000
EQ Klark DN 360
Compressor/Limiter Klark DN 500
Vitalizer SPL SX-2

Drahtlosanlage: 12-Kanal-Diversity Beyerdynamik,

Abhörsystem: 2x RL 906 (Musikelektronik Geithain)

Intercom: ClearCom 4-Kanal drahtgebunden
4-Kanal Sprechfunk
3 fernbedienbare Farbkameras (für Bühnentotale,
Portalbrücke, Dirigent) und 1 sw-Kamera
(Kassenfoyer)

Saalmischplatz:

FOH-Mixer: YAMAHA MCL7-48 und MCL7-32 kaskadiert 80 Mic/Line-
und 8 Stereo-Line- Eingänge, symmetrisch, davon max. 48
Eingänge über Multicore
16 Mix-Busse, 16 analoge Ausgangswege,
Interne Multieffektsektion und Dynamics.
Adat- u. Tdif-Schnittstelle
Standort Parkett Rückseite Mitte (ortsfest),

Siderack links: Zuspierer 2x Minidisc Sony MDS-B3
Doppel-CD Player Numark
2xDVD Tascam DV-01
Videomischer DATAVIDEO SE500, 4 kanalig
Intercom CLEARCOM 4-Kanalig

Siderack rechts: Drahtlosanlage Sennheiser Evolution G2-300
28 Kanäle (16xD-Band, 8+4 Kanäle E-Band)

Anschlüsse im Bühnenbereich: 76 Mikrofonwege XLR diskret und/oder
48 Mikrofonwege über Multicore

Inspizientenanlage

<u>Lichtsignalisation:</u>	24 Lichtsignalkreise zu festen und im gesamten Bühnenbereich steckbaren 8 mobilen Lichtzeichen Einzel- oder Gruppenruf möglich
<u>Rufanlage:</u>	10 Rufgruppen in die einzelnen Abteilungen und Bereiche, Gruppenzusammenfassung und Generalruf möglich
<u>Mithöranlage:</u>	4 Mikrofone im Vorbühnen- und Bühnenbereich übertragen die Spielhandlung zu den mit Regler ausgestatteten Ruflautsprechern, schaltbar durch Inspizient. Ruf-Pflichtempfang
<u>Intercom:</u>	4-Kanal CLEARCOM zu Licht, Ton, Maschinenstand, Saalregieplatz
<u>Kameras:</u>	Saaltotale, Bühnentotale, Dirigent (steuerbar), Kassenfoyer (fest)